



Impresoras Fotográficas HP Designjet Z3200



Esta impresora HP Designjet de 12 tintas, que incluye la nueva tinta HP 73 Rojo Cromático, provee impresiones duraderas en blanco y negro y a color, con la calidad de una galería de arte. Permite una fácil calibración y creación de perfiles mediante el espectrofotómetro¹ integrado, además de que ofrece excelente eficiencia en el uso de la tinta².

Produzca impresiones en blanco y negro y a color con la calidad de una galería de arte

- Permanencia de impresión a color y en blanco y negro de 200 años³, en una diversa gama de papeles de formato amplio HP.
- Atractivas impresiones en blanco y negro con transiciones suaves y verdaderos grises neutrales, gracias al juego de tintas HP Quad-Black.
- Excepcional uniformidad de brillo y mínimo efecto de "bronceado" en la mayoría de papeles fotográficos de alto brillo, cuando se utiliza la tinta HP Gloss Enhancer⁴.
- Una gama más amplia de colores con una cobertura de colores PANTONE[®] de un 95% con la nueva tinta roja cromática.
- Soporte para una amplia gama de medios HP, desde papeles fotográficos y de arte fino hasta papeles recubiertos y para exhibición gráfica.

Las Impresoras Fotográficas HP Designjet Z3200 son ideales para fotógrafos profesionales, diseñadores de arte digital, proveedores de servicios de impresión, diseñadores gráficos y profesionales de pre prensa que requieren crear:

- Impresiones con la calidad de una galería de arte
- Retratos
- Ediciones limitadas
- Álbumes
- Reproducciones de arte
- Diseños de formato grande
- Pruebas de impresión

Calibre y cree perfiles fácilmente con las Tecnologías HP DreamColor

- Las Tecnologías HP DreamColor y el espectrofotómetro integrado⁵ simplifican la calibración y creación de perfiles.
- Colores consistentes en cada impresión, sin importar que ocurran cambios en las condiciones ambientales.
- Simplifique sus flujos de trabajo: acceda, cree y comparta con facilidad los perfiles preconfigurados para medios⁶ utilizando el HP Color Center optimizado.
- Aclare sus dudas en el HP Knowledge Center y controle las configuraciones de color con Adobe[®] Photoshop^{®7}.

Logre alta productividad y gran eficiencia en el uso de la tinta²

- Disfrute de calidad constante con las rutinas proactivas de servicio automático que resultan en una gran eficiencia del uso de la tinta².
- El Detector Óptico de Gotas (ODD) evita las obstrucciones en las boquillas y, como consecuencia, los errores de impresión y el desperdicio de medios.
- Negros sólidos e intensos en papeles mate y de alto brillo, sin tener que intercambiar cartuchos.
- Incluye un HP Embedded Web Server, previsualizaciones de impresión y otras funciones para optimizar la eficiencia. El RIP integrado de TIFF, JPEG y Adobe PS3/PDF permite el envío directo de trabajos, colas de impresión y capacidades de nesting⁸ para una operación más eficiente, que le ahorra tiempo y dinero.
- Proteja sus recursos y presupuesto. Una impresión previsible y confiable conduce a una impresión más eficiente, lo cual beneficia a su empresa y reduce el impacto de la impresión en el medio ambiente.

¿Y TÚ QUÉ TIENES QUE DECIR?

Cree espectaculares impresiones en blanco y negro y a color con la calidad de una galería de arte, utilizando el Sistema de Tintas a Color Vivera

COLOR



Sistema de 12 tintas con **nueva tinta HP 73 Rojo Cromático**

- Excelente uniformidad de brillo y mínimo efecto de bronceado en papeles de alto brillo y semisatinados con el HP Gloss Enhancer

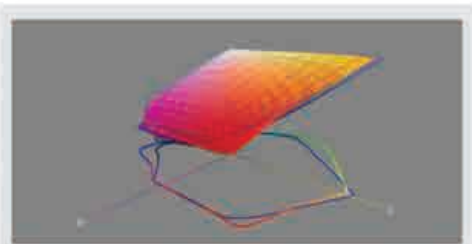
B&N



- La composición de grises no es verdaderamente neutral
- Metamerismo
- Grises neutrales
- Negros verdaderos, sólidos e intensos

NUEVO ROJO

- La nueva tinta HP 73 Rojo Cromático ofrece una amplia gama de colores que satisface las necesidades de fotógrafos, diseñadores gráficos y profesionales de pre prensa.



La ilustración de la gama de colores de arriba muestra en detalle la extensa gama de rojos que logra la Impresora Fotográfica HP Designjet Z3200 (en sólido), en comparación con una impresora de la competencia. Para la demostración se utilizó el Papel Fotográfico Satinado de Secado Instantáneo HP Premium.

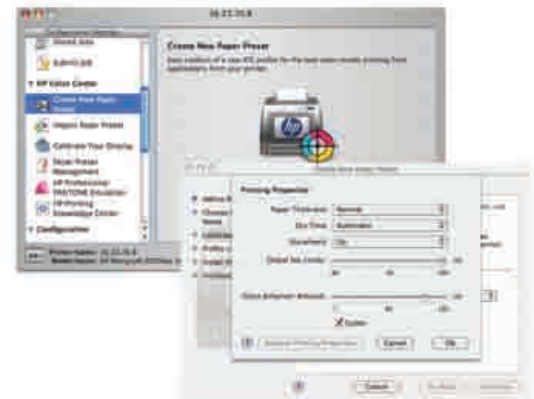
Fácil calibración y creación de perfiles

El espectrofotómetro X-Rite integrado a la HP Designjet Z3200 y el software de linealización y creación de perfiles para impresoras HP eliminan el costo, esfuerzo y las conjeturas relacionadas con el control del color de la impresora. Todo lo que demora son unos cuantos clics y alrededor de 20 minutos para crear perfiles profesionales ICC personalizados para su impresora, papel y condiciones ambientales. Los perfiles personalizados HP aprovechan al máximo la extensa gama de rojos, azules y verdes de su HP Designjet, ya sea que utilice papeles mate para arte fino, satinados o papel fotográfico de alto brillo, lienzos, películas retroiluminadas o cualquier otro medio de la amplia gama de sustratos compatibles. Los perfiles personalizados para impresoras HP le permiten crear impresiones en blanco y negro perfectamente neutrales con un amplio rango de tonos, mostrando detalles finos como sombras y la apariencia de un tono continuo.

Al agregar la Solución de Perfiles Avanzada HP/X-Rite (HP Advanced Profiling Solution, estándar en los modelos PostScript®), usted obtiene flexibilidad y funcionalidad adicionales, como calibración del monitor y creación de perfiles, creación de perfiles RGB y CMYK para la impresora, verificación y edición de perfiles®.

Simplifique sus flujos de trabajo – acceda, cree y comparta con facilidad los perfiles preconfigurados para medios utilizando el HP Color Center optimizado

El HP Color Center optimizado ofrece un solo punto de control para todas las funciones relacionadas con el color. A partir de este recurso puede descargar o crear fácilmente sus propias preconfiguraciones para medios y tener la opción de lograr un mayor control utilizando configuraciones avanzadas.



Para encontrar preconfiguraciones para medios HP y de otros medios disponibles comercialmente, visite www.hp.com/go/Z3200/paperpresets

“Los grises neutrales y la precisión del color son sumamente importantes para mis clientes. Ellos están muy concientes de los avances en la impresión digital y saben que me mantengo al frente del mercado. No obstante, cuando observan las impresiones producidas por la HP Designjet Z3200, se quedan asombrados con la calidad”.

Jack Lowe,

Propietario, Jack Lowe Studio, Newcastle, Tyne, Inglaterra



Resumen de las impresoras HP Designjet Z3200 PostScript

	Funciones adicionales	Beneficios
Ahorre costos	Nesting automático con controles de bordes	<ul style="list-style-type: none"> Optimiza el uso de los medios cuando se imprimen varias imágenes
	Procesamiento en la impresora con RIP integrado para TIFF, JPEG y Adobe PS3/PDF	<ul style="list-style-type: none"> Libera el tiempo de procesamiento de su computadora Imprime imágenes TIFF y JPEG de 16 bits con el convertidor de color LCED de 16 a 8 bits del HP Embedded Web Server
Opciones avanzadas de control de colores	Solución de Perfiles Avanzada HP	<ul style="list-style-type: none"> Calibra el monitor de su computadora (incluye un dispositivo de calibración de pantalla i1) Permite editar perfiles ICC RGB y CMYK Ofrece una mayor cantidad de parches de color para perfiles ICC más avanzados
	Emulación HP Professional PANTONE	<ul style="list-style-type: none"> Permite lograr con precisión colores de su propia gama y reproduce adecuadamente los colores fuera de gama Imprime muestrarios de color para la simulación de colores directos personalizados, según los medios de impresión que elija
Optimizada para grupos de trabajo y administración remota	<ul style="list-style-type: none"> Envío directo de trabajos sin necesidad de driver Cola de impresión Almacenamiento de archivos 	<p>Administre la impresora de forma remota utilizando el HP Embedded Web Server:</p> <ul style="list-style-type: none"> Envíe trabajos de impresión sin tener que abrir la imagen desde una aplicación o computadora (no se requiere driver). Controle fácilmente la cola de trabajos de impresión. Almacene trabajos con varias configuraciones de impresión, para reimprimirlos con frecuencia sin tener que enviarlos al RIP de nuevo.

Emulación HP Professional PANTONE

La impresora HP Designjet Z3200 PostScript le ofrece una cobertura del 95% de los colores PANTONE, permitiéndole producir pruebas a color precisas de colores directos para sus proyectos de diseño.

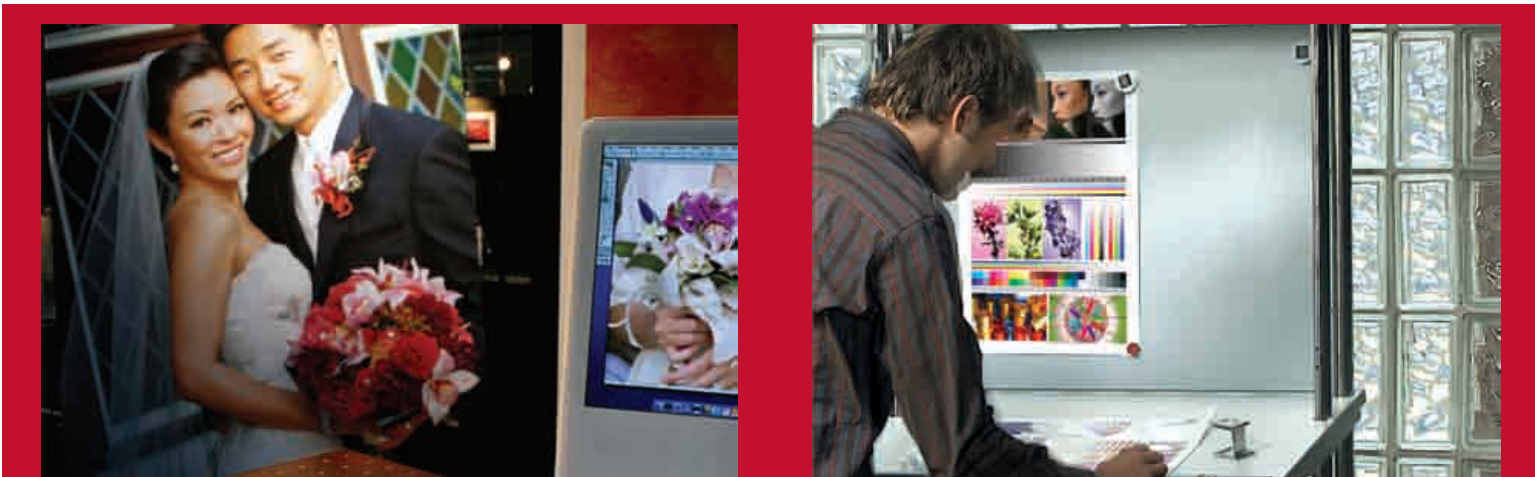
- Asigne nombres de colores PANTONE a elementos gráficos de su aplicación de diseño habilitada para PS/PDF. Permita que su impresora genere automáticamente los colores correspondientes a la gama, así como equivalentes visualmente optimizados para colores fuera de gama, utilizando un recurso que reproduce colores directos específicos que no están disponibles en los perfiles ICC estándar*.
- Cree automáticamente su propio muestrario de PANTONE, a fin de ilustrar los colores más cercanos a los colores PANTONE para el medio de impresión seleccionado. El muestrario de colores impreso incluye una indicación numérica de cuán aproximados se imprimirán los colores, mientras que los valores de los colores incluidos facilitan la creación de emulaciones personalizadas para aplicaciones que no soportan totalmente colores con nombre asignado**.

Para más detalles sobre la cobertura de colores PANTONE de la HP Designjet Z3200, visite www.hp.com/go/Z3200/PANTONE



* Para que la Emulación HP Professional PANTONE funcione correctamente, las aplicaciones de diseño deben permitir la asignación del nombre del color correcto a los elementos de diseño y el nombre debe permanecer intacto en el archivo PostScript o PDF enviado a un RIP soportado, que integre la tecnología de Emulación HP Professional PANTONE. Debido a que los valores de la tinta se calculan en base a la información colorimétrica del perfil ICC, se requiere de un perfil ICC correcto y actualizado para la impresora específica y los medios que se están utilizando.

** Pueden ser valores RGB o CMYK, dependiendo de su flujo de trabajo.



Impresoras Fotográficas HP Designjet Z3200

Especificaciones técnicas

Velocidad de Impresión ^A	
Óptima	12.4 min/pág en D/A1 o hasta 2.58 m ² /hr (27.76 pies ² /hr) en medios de alto brillo
Normal	7.2 min/pág en D/A1 o hasta 4.42 m ² /hr (47.55 pies ² /hr) en medios de alto brillo
	3.8 min/pág en D/A1 o hasta 8.59 m ² /hr (92.43 pies ² /hr) en medios recubiertos
Borrador	2 min/pág en D/A1 o hasta 16.99 m ² /hr (182.93 pies ² /hr) en medios recubiertos
Impresión	
Resolución de impresión	Hasta 2400 x 1200 dpi optimizados
Márgenes	Roll: 5 x 5 x 5 mm (sin bordes disponible en rollos de medios de alto brillo/satinados) Hoja: 5 x 17 x 5 x 5 mm
Tecnología	Inyección de tinta térmica HP
Tipos de tinta	Tintas pigmentadas HP Vivera
Colores de tinta	12: cian, verde, magenta, rojo cromático, amarillo, gris, negro fotográfico, negro mate, cian claro, gris claro, magenta claro, Gloss Enhancer
Gota de tinta	4 pl (L, lm, lg, pK, E, G), 6 pl (M, Y, mK, R, GN, B)
Tamaño del cartucho de tinta	130 ml
Cabezales de impresión	6
Boquillas	2,112 por cabezal de impresión (2 colores por cabezal, 1,056 boquillas por color)
Resistencia a la luz	Resistencia a la decoloración de aproximadamente 200 años ^B
Resistencia al agua	Resistencia al agua en una amplia gama de medios creativos y especializados HP
Calidad de la imagen	
Precisión del color	Promedio de < 1.6 dE2000, 95% de los colores < 2.8 dE2000 ^C
Estabilidad del color a corto plazo	< 1 dE2000 en menos de 5 minutos ^D
Repetición de una impresión a otra	Promedio de < 0.5 dE2000, 95% de los colores < 1.4 dE2000 ^D
Máxima densidad óptica	4 L* min / 2.5 D ^E
Medios	
Manejo	Aliment. por hoja, aliment. por rollos, cuchilla automática (corta todo tipo de medios excepto lienzos)
Tipos	Fotográfica, papel para pruebas, medios para diseño artístico, autoadhesivo, pancartas y carteles, papel bond y recubierta, películas, medios retroiluminados, telas/textiles
Gramaje	Hasta 500 g/m ²
Tamaño	Modelos de 61 cm (24"): hojas de 21.6 x 27.9 a 61 x 167.6 cm; rollos de 27.9 a 61 cm Modelos de 111.7 cm (44"): hojas de 21.6 x 27.9 a 111.8 x 167.6 cm; rollos de 27.9 a 111.8 cm
Gresor	Hasta 31.5 mil (0.8 mm)
Memoria	
	256 MB de memoria estándar, disco duro de 80 GB
Conectividad	
Interfaces (estándar)	1 puerto RJ-45 Ethernet Base-T 10/100 (Base-T 1000 para modelos ps), 1 puerto certificado USB 2.0 de alta velocidad, 1 ranura para tarjetas EIO HP Jetdirect
Interfaces (opcional)	Servidores de impresión EIO HP Jetdirect
Lenguajes de impresión	HP Designjet Z3200: GUI HP PCL3 HP Designjet Z3200ps: Adobe® PostScript® 3™, Adobe PDF 1.6, TIFF, JPEG, GUI HP PCL3
Sistemas operativos soportados	
	Windows® XP Home, XP Pro, XP Pro x64, Vista®, Server 2003, Mac OS X v10.4 y 10.5
Dimensiones (an x prof x alt)	
Impresora con pedestal	Modelos de 61 cm (24"): 126.2 x 69 x 104.7 cm Modelos de 111.7 cm (44"): 177 x 69 x 104.7 cm
En la caja	Modelos de 61 cm (24"): 147 x 78 x 74 cm Modelos de 111,7 cm (44"): 196.5 x 78 x 78 cm
Peso	
Impresora con pedestal	Modelos de 61 cm (24"): 65 kg Modelos de 111.7 cm (44"): 86 kg
En la caja	Modelos de 61 cm (24"): 102 kg Modelos de 111.7 cm (44"): 123 kg
Qué incluye la caja	
	Impresora Fotográfica HP Designjet Z3200, eje, cabezales de impresión (6 de 2 colores), cartuchos de tinta introductorios (12), rollo de papel original HP, pedestal, bandeja posterior, kit adaptador (7.6 cm) para eje (2), guía de referencia rápida, documento de instalación, cable USB, cable de alimentación, Kit de Inicio HP incluyendo software para la impresora, HP Advanced Profiling Solution (sólo para los modelos PostScript)

A Tiempo de impresión mecánica. Calculado en un modelo de 111.7 cm (44").

B Calificación de permanencia de exhibición por Wilhelm Imaging Research, Inc. en un rango de medios especiales y creativos de HP. Para más detalles, visite www.hp.com/la/fotodurabilidad.

C Precisión colorimétrica absoluta ICC en Papel Mate para Pruebas HP.

D Con Papel Fotográfico Satinado de Secado Instantáneo HP Premium, justo después de la calibración.

E Con Papel Fotográfico de Alto Brillo de Secado Instantáneo HP Premium.

Ambiente de operación	
Temperatura en operación	5 a 40° C (41 a 104° F)
Temperatura en operación recomendada	15 a 35° C (59 a 95° F)
Temperatura de almacenamiento	-25 a 55° C (-13 a 131° F)
Humedad de operación recomendada	Humedad relativa de 20 a 80%
Humedad de almacenamiento	Humedad relativa de 0 a 95%
Ruido	
Presión de sonido, activa	49 dB(A)
Presión de sonido, en espera	29 dB(A)
Potencia de sonido, activa	6,5 B(A)
Potencia de sonido, en espera	4,4 B(A)
Consumo de energía	
Máximo	200 vatios
Requisitos de energía	Voltaje de entrada (rango autoajutable): 100 a 240 VAC (+/- 10%), 50/60 Hz (+/- 3 Hz), 2 Amp máximo
Certificaciones	
Seguridad	Cumple con IEC 60950-1, EU LVD y EN 60950-1, certificada por CSA para Canadá y EE.UU., Argentina IRAM, Singapur PSB, Rusia GOST, China CClB, Taiwán BSMI
Electromagnéticas	Cumple con los productos de Clase B: Unión Europea (Directiva EMC), Estados Unidos (normas FCC), Canadá (DoC), Australia (ACA), Nueva Zelanda (MoC), China (CCC), Japón (VCCI), Corea (MIC) y Taiwán (BSMI) Visite: http://www.hp.com/go/energystar
Modelos certificados ENERGY STAR®	
Garantía	
Garantía	Un año de garantía limitada, servicio a domicilio al siguiente día hábil

Información para pedidos

Producto

Q6718A Impresora Fotográfica HP Designjet Z3200 de 61 cm (24")

Q6719A Impresora Fotográfica HP Designjet Z3200 de 111.7 cm (44")

Q6720A Impresora Fotográfica HP Designjet Z3200ps de 61 cm (24")

Q6721A Impresora Fotográfica HP Designjet Z3200ps de 111.7 cm (44")

Accesorios

Q6695A Software HP Advanced Profiling Solution

Q6700A Eje para HP Designjet Z2100 y Z3x00 de 61 cm (24")

Q6699A Eje para Gráficos HP Designjet Z2100 y Z3x00 de 111.7 cm (44")

Cabezales de impresión

C9405A HP 70 Cabezal de Impresión Magenta Claro y Cian Claro

C9406A HP 70 Cabezal de Impresión Magenta y Amarillo

C9407A HP 70 Cabezal de Impresión Negro Fotográfico y Gris Claro

C9408A HP 70 Cabezal de Impresión Azul y Verde

CD949A HP 73 Cabezal de Impresión Negro Mate y Rojo Cromático

C9410A HP 70 Cabezal de Impresión Gloss Enhancer y Gris

Cartuchos de tinta

C9448A HP 70 Cartucho de Tinta Negro Mate 130 ml

C9449A HP 70 Cartucho de Tinta Negro Fotográfico 130 ml

C9450A HP 70 Cartucho de Tinta Gris 130 ml

C9451A HP 70 Cartucho de Tinta Gris Claro 130 ml

C9453A HP 70 Cartucho de Tinta Magenta 130 ml

C9454A HP 70 Cartucho de Tinta Amarillo 130 ml

C9455A HP 70 Cartucho de Tinta Magenta Claro 130 ml

CD951A HP 73 Cartucho de Tinta Rojo Cromático 130 ml

C9457A HP 70 Cartucho de Tinta Verde 130 ml

C9458A HP 70 Cartucho de Tinta Azul 130 ml

C9459A HP 70 Cartucho de Tinta Gloss Enhancer 130 ml

C9390A HP 70 Cartucho de Tinta Cian Claro 130 ml

Servicios HP Care Pack

UF035E 3 años, de servicio a domicilio al siguiente día

UF036E 4 años de servicio a domicilio al siguiente día

UF037E 5 años de servicio a domicilio al siguiente día

H4518E Instalación y configuración en red

Para conocer la familia completa de medios de impresión HP disponibles, visite www.hp.com/go/designjet/supplies



Pies de página

1 Esta impresora integra un espectrofotómetro i1 de X-Rite. Una estrecha colaboración entre HP y X-Rite garantiza una solución confiable que ha sido ampliamente probada para satisfacer los requerimientos de los clientes con respecto a facilidad de uso, calidad y confiabilidad.

2 En base a pruebas internas de HP, las impresoras HP Designjet Z3200 utilizan como mínimo 30% menos tinta durante las operaciones de mantenimiento de rutina en comparación con impresoras selectas de otros fabricantes.

3 Cálculos de permanencia de imagen establecidos por HP Image Permanence Lab en base a pruebas realizadas en una amplia gama de papeles fotográficos, arte fino y especializados de HP. Las pruebas de confirmación continúan en proceso en Wilhelm Imaging Research, Inc. Para más detalles, visite www.hp.com/la/fotodurabilidad.

4 El bronceado se elimina como un problema de calidad de la imagen cuando se emplea el HP Gloss Enhancer. Este se utiliza en papeles fotográficos, con excepción de papeles con acabado mate.

5 La cobertura del 95% de PANTONE MATCHING SYSTEM™ y PANTONE Goe™ System, se basa en pruebas internas de HP (aprobación pendientes por parte de PANTONE). Para conocer los resultados finales, visite www.hp.com/go/Z3200/PANTONE.

6 Para preconfiguraciones para medios HP y otros medios comercialmente disponibles, visite www.hp.com/go/Z3200/paperpresets.

7 Evite la duplicación de control de color utilizando Adobe Photoshop CS3 Improved Printing Experience, una herramienta desarrollada en conjunto con HP, tanto para Mac como para Windows Vista. Para más detalles sobre las configuraciones soportadas, visite www.hp.com/go/Z3200/solutions.

8 La emulación HP Professional PANTONE, HP Advanced Profiling Solution, administración remota, control de colas de impresión, nesting, envío y almacenamiento de trabajos, soporte para archivos TIFF y JPEG de 16 bits se incluyen de manera estándar solo en los modelos HP Designjet Z3200ps. HP Advanced Profiling Solution también está disponible como un accesorio opcional para los modelos HP Designjet Z3200.

Para más información, visite nuestro sitio Web www.hp.com/go/designjetZ3200

© Copyright 2009 Hewlett-Packard Development Company, L.P. La información contenida aquí está sujeta a cambios sin previo aviso. Las únicas garantías para productos y servicios HP están establecidas en las declaraciones de garantía que acompañan a dichos productos y servicios. Ninguna parte de este documento deberá considerarse como una garantía adicional. HP no se responsabiliza por errores técnicos o editoriales u omisiones contenidas aquí. 4AA2-19693PL

